

## Rapport de mission de repérage des matériaux et produits contenant de l'amiante avant réalisation de travaux

R. 4412-97 modifié par le décret 2012-639 du 4 mai 2012  
Norme NF X 46-020

88 AVENUE DE LA LIBERTE LGT 2

2

77190 DAMMARIE LES LYS



## A \ INFORMATIONS GENERALES

### A.1 \ DESIGNATION DU BÂTIMENT

Nature du bâtiment :	LOGEMENTS COLLECTIFS	Adresse :	88 AVENUE DE LA LIBERTE LGT 2 77190 DAMMARIE LES LYS
Cat. Du bâtiment :		Bâtiment :	
Etage :		Porte :	2
Ref Cadastrale :	NC	Propriété de :	OPH77 10 AVENUE CHARLES PEGUY 77000 MELUN

### A.2 \ DESIGNATION DU DONNEUR D'ORDRE

Nom :	OPH77	Documents remis :	
Adresse :	10 AVENUE CHARLES PEGUY 77000 MELUN	Moyens mis à disposition :	

### A.3 \ EXECUTION DE LA MISSION

RAPPORT N° :	29LAL0402	Laboratoire d'Analyses :	ITGA
Repérage réalisé le :	02/01/2018	Adresse laboratoire :	3 RUE ARMAND HERPIN LACROIX - CS 46537 35065 RENNES CEDEX
Accompagnateur :		Numéro d'accréditation :	1-5967
Par :	Laurent CATE	Organisme d'assurance professionnelle :	ALLIANZ
N° certificat :	CPDI3681	Adresse assurance :	Direction Opérations Entreprises 5C Esplanade Charles de Gaulle 33081 BORDEAUX CEDEX
Date d'obtention :	25/11/2015	N° de contrat d'assurance :	55897385
Organisme certificateur	I.Cert PARC EDONIA - BAT G - RUE DE LA TERRE VICTORIA - 35760 SAINT GREGOIRE	Date de validité :	31/12/2017

## B \ CACHET DU DIAGNOSTIQUEUR

**FAIT LE 10/01/2018**

Cabinet : EXPERT HABITAT & INDUSTRIE INGENIERIE

Nom du responsable : **DEMOULIN Frédéric**

Nom du diagnostiqueur : **Laurent CATE**



## C\ SOMMAIRE

### Table des matières

A \ INFORMATIONS GENERALES .....	2
A.1 \ DESIGNATION DU BÂTIMENT.....	2
A.2\ DESIGNATION DU DONNEUR D'ORDRE .....	2
A.3\ EXECUTION DE LA MISSION.....	2
B \ CACHET DU DIAGNOSTIQUEUR.....	2
C\ SOMMAIRE.....	3
D\ CONCLUSIONS .....	4
E \ PROGRAMME DE REPERAGE.....	4
F \ CONDITIONS DE REALISATION DU REPERAGE .....	7
G \ RAPPORTS PRECEDENTS .....	<b>Erreur ! Signet non défini.</b>
H \ RESULTATS DETAILLES DU REPERAGE .....	7
ANNEXE 1 – PHOTOS DES ELEMENTS AMIANTES ET/OU NON AMIANTES.....	18
ANNEXE 2 – CROQUIS DE LOCALISATION DE PRELEVEMENTS .....	<b>Erreur ! Signet non défini.</b>
ANNEXE 3 – PROCES VERBAUX D'ANALYSES .....	26
ANNEXE 4 – RECOMMANDATIONS GÉNÉRALES DE SÉCURITÉ .....	<b>Erreur ! Signet non défini.</b>
1. Informations générales.....	<b>Erreur ! Signet non défini.</b>
a) Dangérosité de l'amiante .....	<b>Erreur ! Signet non défini.</b>
b) Présence d'amiante dans des matériaux et produits en bon état de conservation .....	<b>Erreur ! Signet non défini.</b>
2. Intervention de professionnels soumis aux dispositions du code du travail .....	<b>Erreur ! Signet non défini.</b>
3. Recommandations générales de sécurité.....	<b>Erreur ! Signet non défini.</b>
4. Gestion des déchets contenant de l'amiante.....	<b>Erreur ! Signet non défini.</b>
a. Conditionnement des déchets.....	<b>Erreur ! Signet non défini.</b>
b. Apport en déchèterie.....	<b>Erreur ! Signet non défini.</b>
c. Filières d'élimination des déchets .....	<b>Erreur ! Signet non défini.</b>
d. Information sur les déchèteries et les installations d'élimination des déchets d'amiante	<b>Erreur ! Signet non défini.</b>
e. Traçabilité .....	<b>Erreur ! Signet non défini.</b>
ATTESTATION(S).....	<b>Erreur ! Signet non défini.</b>
CERTIFICAT DE QUALIFICATION .....	34

## D \ CONCLUSIONS

**Dans le cadre de la mission décrite en tête de rapport, il a été repéré des matériaux et produits contenant de l'amiante**

PIECE	ETAGE	ELEMENTS	DESCRIPTIF LABORATOIRE	REPERAGE	Echantillon	METHODE	ETAT	RESULTAT
Chambre		Dalle de sol	Colle polymère jaune non séparable + colle bitumineuse noire + ragréage gris en faible quantité non séparable	Sol	29LAL0402P002	RESULTAT ANALYSE	BON ETAT	Fr2:Amiante détecté (Chrysotile)
Chambre		Dalle de sol	Colle polymère jaune non séparable + colle bitumineuse noire + ragréage gris en faible quantité non séparable	Sol	29LAL0402P002	ZSO	BON ETAT	Fr2:Amiante détecté (Chrysotile)

ZSO : Zone de Similitude d'Ouvrage

### Liste des locaux non visités concernés par les travaux et justification

PIECE	ETAGE	STATUT DE VISITE
NEANT		

### Liste des éléments non inspectés et justification

PIECE	ETAGE	ELEMENTS	REPERAGE	RESULTAT
NEANT				

## E \ PROGRAMME DE REPERAGE

PIECES CONCERNEES	PERIMETRE DU REPERAGE	REPERAGE	TRAVAUX	ELEMENTS	Echantillonnage	REMARQUES PARTICULIERES
	LOGEMENTS COLLECTIFS		Selon BT			

OFFICE PUBLIC DE L'HABITAT 77		PAGE N° 1		
<b>NOM ET ADRESSE DE L'EXPÉDITEUR</b> OFFICE PUBLIC DE L'HABITAT 77 AGENCE DE VAL DE SEINE 10 Avenue Charles Péguy 77000 MELUN Tél : 01.64.14.11.11 Fax : 01.64.14.14.94 Siret : 277 700 019 00015		<b>BON DE TRAVAUX N° 2017 29869</b>  EXPERT HABITAT INGENIERIE 21 RUE D'ALBERT 62450 AVESNES LES BAPAUME  Téléphone 0321734144		
<b>Réf fournisseur</b> F / 5140 <b>Marché n°</b> 2017 4473 1 <b>Provenance</b> <b>Objet</b> HONORAIRES	<b>EMETTEUR</b> BLEIDE CYNTHIA			
<b>SERVICE</b> V.SEINE Techniciens	<b>LOCALISATION</b> Programme 29 DAMMARIÉ LES LYS - LA JUSTICE Tranche 1 Ensemble C000 Escalier AL Étage 04 Logement 2 Module 29LAL0402 Retrait des clés CHEZ LE GARDIEN			
<b>ADRESSE</b> 88 AVENUE DE LA LIBERTÉ 77190 DAMMARIÉ LES LYS				
<b>DÉLAI D'EXÉCUTION</b> 3 JOURS <b>PÉRIODE DU</b> 27-12-2017 <b>AU</b> 29-12-2017				
ARTICLE	DÉSIGNATION	QUANTITÉ	PRIX UNITAIRE H.T.	TOTAL H.T.
AM06	REPERAGE AMIANTE AVANT TVX - TVX	1,00	5,00	5,00
AM07	ENTRETIEN OU REPARATIONS - ENTRE 11 ET ANALYSE EN LABORATOIRE - ANALYSE MET ANALYSE DE 11 A 50 PRELEVEMENTS ISSUS BLANCHIMENT COMPLET SOLS ET MURS CONTACTER LE GARDIEN AU 06 85 43 84 32	8,00	48,00	384,00
<b>TOTAL H.T.</b>				389,00
<b>H.T. ACTUALISE</b>				
<b>COEFFICIENT REGIONAL</b>				
<b>RABAIS</b>				
<b>TOTAL H.T.</b>				
<b>T.V.A.</b> 20,00 %				77,80
<b>TOTAL T.T.C.</b>				466,80
<b>AFFECTATION BUDGETAIRE</b>		<b>CODES STRUCTURE ET SCHEMA : TECHNI</b>		
<b>CODE BUDGET</b>	<b>RUBRIQUE</b>	<b>INSTANCES</b>	<b>LIBELLE DU POSTE BUDGETAIRE</b>	<b>MONTANT T.T.C.</b>
1 HOVAMA	A760	VLS	SVLA HONORAIRES DIAG AMIANTE	466,80
<b>AFFECTATION ANALYTIQUE</b>		<b>REPÉRANCES PATRIMOINE</b>	<b>REPÉRANCES OCCUPANT</b>	<b>MONTANT T.T.C.</b>
1 HOVAMA	29 1	C000 AL 29LAL0402	L 9901504	466,80
Voir en page 2 la suite du BON DE TRAVAUX N° 2017 29869				

ORIGINAL À CONSERVER PAR LE DESTINATAIRE

**ELEMENTS A SONDER OU A ANALYSER NON PRESENTS:**

## F \ CONDITIONS DE REALISATION DU REPERAGE

Le repérage amiante avant travaux, contient les informations sur la présence d'amiante dans les matériaux et produits du bâtiment afin d'informer les intervenants réalisant des activités ou interventions sur des matériaux et/ou équipements susceptibles de libérer des fibres d'amiante selon la liste citée dans le cadre E.

Il consiste à identifier et localiser, par inspections visuelles et investigations approfondies pouvant être destructives, l'ensemble des matériaux et produits contenant de l'amiante incorporés ou faisant indissociablement corps avec les locaux et les zones de l'immeuble objet des travaux. Lorsque l'absence de marquages spécifiques ou de documents ne permet pas à l'opérateur de repérage d'attester de la présence ou de la non présence d'amiante dans les matériaux et produits, des prélèvements seront effectués afin de déterminer par analyse la présence ou non d'amiante.

Procédures de prélèvement :

Les prélèvements sur des matériaux ou produits susceptibles de contenir de l'amiante sont réalisés en vertu des dispositions du Code du Travail. Le matériel de prélèvement est adapté à l'opération à réaliser afin de générer le minimum de poussières. Dans le cas où une émission de poussières est prévisible, le matériau ou produit est mouillé à l'eau à l'endroit du prélèvement (sauf risque électrique) et, si nécessaire, une protection est mise en place au sol ; de même, le point de prélèvement est stabilisé après l'opération (pulvérisation de vernis ou de laque, par exemple).

Pour chaque prélèvement, des outils propres et des gants à usage unique sont utilisés afin d'éliminer tout risque de contamination croisée. Dans tous les cas, les équipements de protection individuelle sont à usage unique.

L'accès à la zone à risque (sphère de 1 à 2 mètres autour du point de prélèvement) est interdit pendant l'opération. Si l'accompagnateur doit s'y tenir, il porte les mêmes équipements de protection individuelle que l'opérateur de repérage.

L'échantillon est immédiatement conditionné, après son prélèvement, dans un double emballage individuel étanche.

Les informations sur toutes les conditions existantes au moment du prélèvement susceptible d'influencer l'interprétation des résultats des analyses (environnement du matériau, contamination éventuelle, etc.) seront, le cas échéant, mentionnées dans la fiche d'identification et de cotation en annexe.

Sens du repérage pour évaluer un local :



## G \ RAPPORTS PRECEDENTS

NEANT

## H \ RESULTATS DETAILLES DU REPERAGE

LISTE DES LOCAUX / PARTIES D'IMMEUBLE VISITEES/NON VISITEES CONCERNEES PAR LES TRAVAUX ET JUSTIFICATION

PIECE	ETAGE	JUSTIFICATION	VISITE	TRAVAUX
Cuisine			OUI	CONCERNEE
Séjour			OUI	CONCERNEE
Chambre			OUI	CONCERNEE
			OUI	CONCERNEE
Salle de bains			OUI	CONCERNEE
Entrée			OUI	CONCERNEE

### DESCRIPTION DES REVETEMENTS EN PLACE AU JOUR DE LA VISITE

PIECE	MUR1	MUR2	MUR3	MUR4	PLANCHER BAS	PLANCHER HAUT	PORTES	FENETRE1	FENETRE2
Cuisine	Béton				Carrelage	Enduit	BOIS	PVC	
Séjour	Carreaux de plâtre	Béton			Carrelage	Enduit		PVC	
Chambre	Béton	Carreaux de plâtre			Dalle de sol	Enduit	BOIS	PVC	
	Béton				Dalle de sol	Enduit	BOIS		
Salle de bains	Béton				Dalle de sol	Enduit	BOIS	PVC	
Entrée	Béton				Carrelage	Enduit	METALLIQUE		

### LA LISTE DES MATERIAUX OU PRODUITS CONTENANT DE L'AMIANTE, SUR ZONE DE SIMILITUDE D'OUVRAGE ET SUR JUGEMENT PERSONNEL

PIECE	ETAGE	ELEMENTS	DESCRIPTIF LABORATOIRE	Echantillon	REPERAGE	ETAT	RESULTAT	METHODE
Chambre		Dalle de sol	Colle polymère jaune non séparable + colle bitumineuse noire + ragréage gris en faible quantité non séparable	29LAL0402P002	Sol	BON ETAT	Fr2:Amiante détecté (Chrysotile)	ZSO

ZSO : Zone de Similitude d'Ouvrage

### LA LISTE DES MATERIAUX OU PRODUITS CONTENANT DE L'AMIANTE, APRES ANALYSE

PIECE	ETAGE	ELEMENTS	DESCRIPTIF LABORATOIRE	Echantillon	REPERAGE	ETAT	RESULTAT
-------	-------	----------	------------------------	-------------	----------	------	----------

Rapport N° : 29LAL0402

02/01/2018

8/36

Date d'édition : 10/01/2018

EXPERT HABITAT & INDUSTRIE INGENIERIE - 21 route d'Albert 62450 AVESNES LES BAPAUME

Téléphone : 03.21.73.41.44 - Fax 03 21 73 94 79 - Site : www.expert habitat.com

SAS au capital de 55 000 Euros - Siret n° 479 076 838 00032



PIECE	ETAGE	ELEMENTS	DESCRIPTIF LABORATOIRE	Echantillon	REPERAGE	ETAT	RESULTAT
Chambre		Dalle de sol	Colle polymère jaune non séparable + colle bitumineuse noire + ragréage gris en faible quantité non séparable	29LAL0402P002	Sol	BON ETAT	Fr2:Amiante détecté (Chrysotile)

ZSO : Zone de Similitude d'Ouvrage

LA LISTE DES MATERIAUX SUSCEPTIBLES DE CONTENIR DE L'AMIANTE, MAIS N'EN CONTENANT PAS.

PIECE	ETAGE	ELEMENTS	DESCRIPTIF LABORATOIRE	Echantillon	REPERAGE	ETAT	RESULTAT	METHODE
WC		Dalle de sol	Revêtement souple beige + colle polymère incolore non séparable + ragréage gris en vrac non séparable + matériau compact gris	29LAL0402P001	Sol	BON ETAT	Amiante non détecté	RESULTAT ANALYSE
Chambre		Dalle de sol	Dalle dure cassante beige	29LAL0402P002	Sol	BON ETAT	Fr1:Amiante non détecté	RESULTAT ANALYSE
Séjour		Carrelage	Colle grise + joint cassant gris + carrelage	29LAL0402P003	Sol	BON ETAT	Amiante non détecté	RESULTAT ANALYSE
Entrée		Carrelage	Colle grise en faible quantité non séparable + matériau compact gris hétérogène + carrelage	29LAL0402P004	Sol	BON ETAT	Amiante non détecté	RESULTAT ANALYSE
Entrée		Plinthes	Colle grise + carrelage	29LAL0402P005	Mur G	BON ETAT	Amiante non détecté	RESULTAT ANALYSE
Cuisine		Carrelage	Colle grise + carrelage	29LAL0402P006	Sol	BON ETAT	Amiante non détecté	RESULTAT ANALYSE
Cuisine		Plinthes	Colle grise en faible quantité non séparable + carrelage + peinture en faible quantité non séparable	29LAL0402P007	Mur C	BON ETAT	Amiante non détecté	RESULTAT ANALYSE
Cuisine		Enduit	Enduit plâtreux blanc en vrac	29LAL0402P008	Mur A	BON ETAT	Amiante non détecté	RESULTAT ANALYSE

Rapport N° : 29LAL0402 02/01/2018

9/36

Date d'édition : 10/01/2018

EXPERT HABITAT & INDUSTRIE INGENIERIE - 21 route d'Albert 62450 AVESNES LES BAPAUME

Téléphone : 03.21.73.41.44 - Fax 03 21 73 94 79 - Site : www.experthabitat.com

SAS au capital de 55 000 Euros - Siret n° 479 076 838 00032

PIECE	ETAGE	ELEMENTS	DESCRIPTIF LABORATOIRE	Echantillon	REPERAGE	ETAT	RESULTAT	METHODE
			non séparable + peintures multiples non séparable					
Cuisine		Enduit	Enduit plâtreux blanc en vrac + peinture en faible quantité non séparable	29LAL0402P009	Plafond	DEGRADATION PARTIELLE	Amiante non détecté	RESULTAT ANALYSE
Séjour		Enduit	Enduit plâtreux blanc en vrac + carton non séparable + peinture non séparable	29LAL0402P010	Mur A	BON ETAT	Amiante non détecté	RESULTAT ANALYSE
Séjour		Enduit	Enduit plâtreux blanc en vrac + peintures multiples non séparable	29LAL0402P011	Mur B	BON ETAT	Amiante non détecté	RESULTAT ANALYSE
Entrée		Enduit	Enduit beige en vrac + peinture non séparable	29LAL0402P012	Plafond	DEGRADATION PARTIELLE	Amiante non détecté	RESULTAT ANALYSE
Cuisine		Peinture	Peintures multiples	29LAL0402P013	Conduits	BON ETAT	Amiante non détecté	RESULTAT ANALYSE
		Dalle de sol	Revêtement souple beige + colle polymère incolore non séparable + ragréage gris en vrac non séparable + matériau compact gris	29LAL0402P001	Sol	BON ETAT	Amiante non détecté	ZSO
Salle de bains		Dalle de sol	Revêtement souple beige + colle polymère incolore non séparable + ragréage gris en vrac non séparable + matériau compact gris	29LAL0402P001	Sol	BON ETAT	Amiante non détecté	ZSO
Chambre		Dalle de sol	Dalle dure cassante beige	29LAL0402P002	Sol	BON ETAT	Fr1:Amiante non détecté	ZSO

PIECE	ETAGE	ELEMENTS	DESCRIPTIF LABORATOIRE	Echantillon	REPERAGE	ETAT	RESULTAT	METHODE
Séjour		Carrelage	Colle grise + joint cassant gris + carrelage	29LAL0402P003	Sol	BON ETAT	Amiante non détecté	ZSO
Entrée		Carrelage	Colle grise en faible quantité non séparable + matériau compact gris hétérogène + carrelage	29LAL0402P004	Sol	BON ETAT	Amiante non détecté	ZSO
Cuisine		Carrelage	Colle grise + carrelage	29LAL0402P006	Sol	BON ETAT	Amiante non détecté	ZSO
Cuisine		Enduit	Enduit plâtreux blanc en vrac + peinture en faible quantité non séparable	29LAL0402P009	Plafond	DEGRADATION PARTIELLE	Amiante non détecté	ZSO
		Enduit	Enduit plâtreux blanc en vrac + peinture en faible quantité non séparable	29LAL0402P009	Plafond	DEGRADATION PARTIELLE	Amiante non détecté	ZSO
Salle de bains		Enduit	Enduit plâtreux blanc en vrac + peinture en faible quantité non séparable	29LAL0402P009	Plafond	DEGRADATION PARTIELLE	Amiante non détecté	ZSO
Séjour		Enduit	Enduit beige en vrac + peinture non séparable	29LAL0402P012	Plafond	DEGRADATION PARTIELLE	Amiante non détecté	ZSO
Chambre		Enduit	Enduit beige en vrac + peinture non séparable	29LAL0402P012	Plafond	DEGRADATION PARTIELLE	Amiante non détecté	ZSO
Entrée		Enduit	Enduit beige en vrac + peinture non séparable	29LAL0402P012	Plafond	DEGRADATION PARTIELLE	Amiante non détecté	ZSO
Cuisine		Peinture	Peintures multiples	29LAL0402P013	Conduits	BON ETAT	Amiante non détecté	ZSO
Chambre		Peinture	Peintures multiples	29LAL0402P013	Conduits	BON ETAT	Amiante non détecté	ZSO
		Peinture	Peintures multiples	29LAL0402P013	Conduits	BON ETAT	Amiante non détecté	ZSO
Salle de bains		Peinture	Peintures multiples	29LAL0402P013	Conduits	BON ETAT	Amiante non détecté	ZSO
Entrée		Plinthes	Colle grise + carrelage	29LAL0402P005	Mur A	BON ETAT	Amiante non détecté	ZSO
Entrée		Plinthes	Colle grise + carrelage	29LAL0402P005	Mur B	BON ETAT	Amiante non détecté	ZSO

PIECE	ETAGE	ELEMENTS	DESCRIPTIF LABORATOIRE	Echantillon	REPERAGE	ETAT	RESULTAT	METHODE
Entrée		Plinthes	Colle grise + carrelage	29LAL0402P00 5	Mur C	BON ETAT	Amiante non détecté	ZSO
Entrée		Plinthes	Colle grise + carrelage	29LAL0402P00 5	Mur D	BON ETAT	Amiante non détecté	ZSO
Entrée		Plinthes	Colle grise + carrelage	29LAL0402P00 5	Mur E	BON ETAT	Amiante non détecté	ZSO
Entrée		Plinthes	Colle grise + carrelage	29LAL0402P00 5	Mur F	BON ETAT	Amiante non détecté	ZSO
Entrée		Plinthes	Colle grise + carrelage	29LAL0402P00 5	Mur G	BON ETAT	Amiante non détecté	ZSO
Cuisine		Plinthes	Colle grise en faible quantité non séparable + carrelage + peinture en faible quantité non séparable	29LAL0402P00 7	Mur A	BON ETAT	Amiante non détecté	ZSO
Cuisine		Plinthes	Colle grise en faible quantité non séparable + carrelage + peinture en faible quantité non séparable	29LAL0402P00 7	Mur B	BON ETAT	Amiante non détecté	ZSO
Cuisine		Plinthes	Colle grise en faible quantité non séparable + carrelage + peinture en faible quantité non séparable	29LAL0402P00 7	Mur C	BON ETAT	Amiante non détecté	ZSO
Cuisine		Plinthes	Colle grise en faible quantité non séparable + carrelage + peinture en faible quantité non séparable	29LAL0402P00 7	Mur D	BON ETAT	Amiante non détecté	ZSO
		Plinthes	Colle grise en faible quantité non séparable + carrelage + peinture en faible quantité non séparable	29LAL0402P00 7	Mur A	BON ETAT	Amiante non détecté	ZSO
		Plinthes	Colle grise en faible quantité non séparable	29LAL0402P00 7	Mur B	BON ETAT	Amiante non détecté	ZSO

PIECE	ETAGE	ELEMENTS	DESCRIPTIF LABORATOIRE	Echantillon	REPERAGE	ETAT	RESULTAT	METHODE
			+ carrelage + peinture en faible quantité non séparable					
		Plinthes	Colle grise en faible quantité non séparable + carrelage + peinture en faible quantité non séparable	29LAL0402P00 7	Mur C	BON ETAT	Amiante non détecté	ZSO
		Plinthes	Colle grise en faible quantité non séparable + carrelage + peinture en faible quantité non séparable	29LAL0402P00 7	Mur D	BON ETAT	Amiante non détecté	ZSO
Salle de bains		Plinthes	Colle grise en faible quantité non séparable + carrelage + peinture en faible quantité non séparable	29LAL0402P00 7	Mur A	BON ETAT	Amiante non détecté	ZSO
Salle de bains		Plinthes	Colle grise en faible quantité non séparable + carrelage + peinture en faible quantité non séparable	29LAL0402P00 7	Mur B	BON ETAT	Amiante non détecté	ZSO
Salle de bains		Plinthes	Colle grise en faible quantité non séparable + carrelage + peinture en faible quantité non séparable	29LAL0402P00 7	Mur C	BON ETAT	Amiante non détecté	ZSO
Salle de bains		Plinthes	Colle grise en faible quantité non séparable + carrelage + peinture en faible quantité non séparable	29LAL0402P00 7	Mur D	BON ETAT	Amiante non détecté	ZSO
Salle de bains		Plinthes	Colle grise en faible quantité	29LAL0402P00 7	Mur E	BON ETAT	Amiante non détecté	ZSO

PIECE	ETAGE	ELEMENTS	DESCRIPTIF LABORATOIRE	Echantillon	REPERAGE	ETAT	RESULTAT	METHODE
			non séparable + carrelage + peinture en faible quantité non séparable					
Salle de bains		Plinthes	Colle grise en faible quantité non séparable + carrelage + peinture en faible quantité non séparable	29LAL0402P007	Mur F	BON ETAT	Amiante non détecté	ZSO
Cuisine		Enduit	Enduit plâtreux blanc en vrac non séparable + peintures multiples non séparable	29LAL0402P008	Mur A	BON ETAT	Amiante non détecté	ZSO
Cuisine		Enduit	Enduit plâtreux blanc en vrac non séparable + peintures multiples non séparable	29LAL0402P008	Mur B	BON ETAT	Amiante non détecté	ZSO
Cuisine		Enduit	Enduit plâtreux blanc en vrac non séparable + peintures multiples non séparable	29LAL0402P008	Mur C	BON ETAT	Amiante non détecté	ZSO
Cuisine		Enduit	Enduit plâtreux blanc en vrac non séparable + peintures multiples non séparable	29LAL0402P008	Mur D	BON ETAT	Amiante non détecté	ZSO
		Enduit	Enduit plâtreux blanc en vrac non séparable + peintures multiples non séparable	29LAL0402P008	Mur A	BON ETAT	Amiante non détecté	ZSO
		Enduit	Enduit plâtreux blanc en vrac non séparable + peintures multiples non séparable	29LAL0402P008	Mur B	BON ETAT	Amiante non détecté	ZSO

PIECE	ETAGE	ELEMENTS	DESCRIPTIF LABORATOIRE	Echantillon	REPERAGE	ETAT	RESULTAT	METHODE
		Enduit	Enduit plâtreux blanc en vrac non séparable + peintures multiples non séparable	29LAL0402P008	Mur C	BON ETAT	Amiante non détecté	ZSO
		Enduit	Enduit plâtreux blanc en vrac non séparable + peintures multiples non séparable	29LAL0402P008	Mur D	BON ETAT	Amiante non détecté	ZSO
Salle de bains		Enduit	Enduit plâtreux blanc en vrac non séparable + peintures multiples non séparable	29LAL0402P008	Mur A	BON ETAT	Amiante non détecté	ZSO
Salle de bains		Enduit	Enduit plâtreux blanc en vrac non séparable + peintures multiples non séparable	29LAL0402P008	Mur B	BON ETAT	Amiante non détecté	ZSO
Salle de bains		Enduit	Enduit plâtreux blanc en vrac non séparable + peintures multiples non séparable	29LAL0402P008	Mur C	BON ETAT	Amiante non détecté	ZSO
Salle de bains		Enduit	Enduit plâtreux blanc en vrac non séparable + peintures multiples non séparable	29LAL0402P008	Mur D	BON ETAT	Amiante non détecté	ZSO
Salle de bains		Enduit	Enduit plâtreux blanc en vrac non séparable + peintures multiples non séparable	29LAL0402P008	Mur E	BON ETAT	Amiante non détecté	ZSO
Salle de bains		Enduit	Enduit plâtreux blanc en vrac non séparable + peintures multiples non séparable	29LAL0402P008	Mur F	BON ETAT	Amiante non détecté	ZSO

PIECE	ETAGE	ELEMENTS	DESCRIPTIF LABORATOIRE	Echantillon	REPERAGE	ETAT	RESULTAT	METHODE
Séjour		Enduit	Enduit plâtreux blanc en vrac + carton non séparable + peinture non séparable	29LAL0402P010	Mur A	BON ETAT	Amiante non détecté	ZSO
Chambre		Enduit	Enduit plâtreux blanc en vrac + carton non séparable + peinture non séparable	29LAL0402P010	Mur C	BON ETAT	Amiante non détecté	ZSO
Séjour		Enduit	Enduit plâtreux blanc en vrac + peintures multiples non séparable	29LAL0402P011	Mur B	BON ETAT	Amiante non détecté	ZSO
Séjour		Enduit	Enduit plâtreux blanc en vrac + peintures multiples non séparable	29LAL0402P011	Mur C	BON ETAT	Amiante non détecté	ZSO
Séjour		Enduit	Enduit plâtreux blanc en vrac + peintures multiples non séparable	29LAL0402P011	Mur D	BON ETAT	Amiante non détecté	ZSO
Chambre		Enduit	Enduit plâtreux blanc en vrac + peintures multiples non séparable	29LAL0402P011	Mur A	BON ETAT	Amiante non détecté	ZSO
Chambre		Enduit	Enduit plâtreux blanc en vrac + peintures multiples non séparable	29LAL0402P011	Mur B	BON ETAT	Amiante non détecté	ZSO
Chambre		Enduit	Enduit plâtreux blanc en vrac + peintures multiples non séparable	29LAL0402P011	Mur D	BON ETAT	Amiante non détecté	ZSO
Entrée		Enduit	Enduit plâtreux blanc en vrac + peintures multiples non séparable	29LAL0402P011	Mur A	BON ETAT	Amiante non détecté	ZSO
Entrée		Enduit	Enduit plâtreux	29LAL0402P01	Mur B	BON ETAT	Amiante	ZSO



PIECE	ETAGE	ELEMENTS	DESCRIPTIF LABORATOIRE	Echantillon	REPERAGE	ETAT	RESULTAT	METHODE
			blanc en vrac + peintures multiples non séparable	1			non détecté	
Entrée		Enduit	Enduit plâtreux blanc en vrac + peintures multiples non séparable	29LAL0402P01 1	Mur C	BON ETAT	Amiante non détecté	ZSO
Entrée		Enduit	Enduit plâtreux blanc en vrac + peintures multiples non séparable	29LAL0402P01 1	Mur D	BON ETAT	Amiante non détecté	ZSO
Entrée		Enduit	Enduit plâtreux blanc en vrac + peintures multiples non séparable	29LAL0402P01 1	Mur E	BON ETAT	Amiante non détecté	ZSO
Entrée		Enduit	Enduit plâtreux blanc en vrac + peintures multiples non séparable	29LAL0402P01 1	Mur F	BON ETAT	Amiante non détecté	ZSO
Entrée		Enduit	Enduit plâtreux blanc en vrac + peintures multiples non séparable	29LAL0402P01 1	Mur G	BON ETAT	Amiante non détecté	ZSO

ZSO : Zone de Similitude d'Ouvrage

## ANNEXE 1 – PHOTOS DES ELEMENTS AMIANTES ET/OU NON AMIANTES

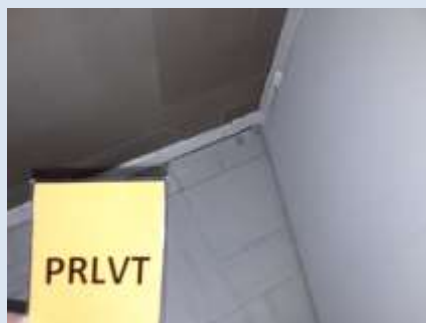
PRELEVEMENT : 29LAL0402P001			
NOM DU CLIENT	NUMERO DU DOSSIER		PIECE OU LOCAL
OPH77	29LAL0402 02/01/2018		WC
ELEMENT	DESCRIPTIF DU LABORATOIRE	DATE DE PRELEVEMENT	NOM DE L'OPERATEUR
Dalle de sol	Revêtement souple beige + colle polymère incolore non séparable + ragréage gris en vrac non séparable + matériau compact gris	02/01/2018	CATE Laurent
LOCALISATION		RESULTAT	
Sol		Amiante non détecté	

### EMPLACEMENT



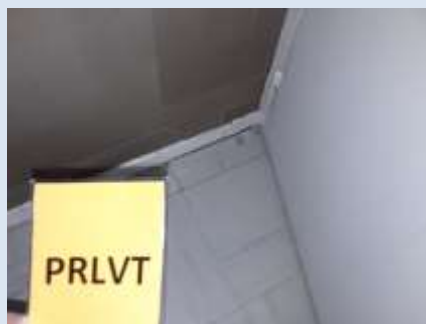
PRELEVEMENT : 29LAL0402P002			
NOM DU CLIENT	NUMERO DU DOSSIER		PIECE OU LOCAL
OPH77	29LAL0402 02/01/2018		Chambre
ELEMENT	DESCRIPTIF DU LABORATOIRE	DATE DE PRELEVEMENT	NOM DE L'OPERATEUR
Dalle de sol	Dalle dure cassante beige	02/01/2018	CATE Laurent
LOCALISATION		RESULTAT	
Sol		Fr1:Amiante non détecté	

### EMPLACEMENT



PRELEVEMENT : 29LAL0402P002			
NOM DU CLIENT	NUMERO DU DOSSIER	PIECE OU LOCAL	
OPH77	29LAL0402 02/01/2018	Chambre	
ELEMENT	DESCRIPTIF DU LABORATOIRE	DATE DE PRELEVEMENT	NOM DE L'OPERATEUR
Dalle de sol	Colle polymère jaune non séparable + colle bitumineuse noire + ragréage gris en faible quantité non séparable	02/01/2018	CATE Laurent
LOCALISATION		RESULTAT	
Sol		Fr2:Amiante détecté (Chrysotile)	

EMPLACEMENT



PRELEVEMENT : 29LAL0402P003			
NOM DU CLIENT	NUMERO DU DOSSIER	PIECE OU LOCAL	
OPH77	29LAL0402 02/01/2018	Séjour	
ELEMENT	DESCRIPTIF DU LABORATOIRE	DATE DE PRELEVEMENT	NOM DE L'OPERATEUR
Carrelage	Colle grise + joint cassant gris + carrelage	02/01/2018	CATE Laurent
LOCALISATION		RESULTAT	
Sol		Amiante non détecté	

EMPLACEMENT



**PRELEVEMENT : 29LAL0402P004**

NOM DU CLIENT	NUMERO DU DOSSIER	PIECE OU LOCAL	
OPH77	29LAL0402 02/01/2018	Entrée	
ELEMENT	DESCRIPTIF DU LABORATOIRE	DATE DE PRELEVEMENT	NOM DE L'OPERATEUR
Carrelage	Colle grise en faible quantité non séparable + matériau compact gris hétérogène + carrelage	02/01/2018	CATE Laurent
LOCALISATION		RESULTAT	
Sol		Amiante non détecté	

**EMPLACEMENT**



**PRELEVEMENT : 29LAL0402P005**

NOM DU CLIENT	NUMERO DU DOSSIER	PIECE OU LOCAL	
OPH77	29LAL0402 02/01/2018	Entrée	
ELEMENT	DESCRIPTIF DU LABORATOIRE	DATE DE PRELEVEMENT	NOM DE L'OPERATEUR
Plinthes	Colle grise + carrelage	02/01/2018	CATE Laurent
LOCALISATION		RESULTAT	
Mur G		Amiante non détecté	

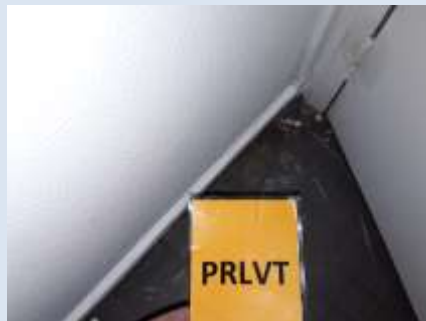
**EMPLACEMENT**



PRELEVEMENT : 29LAL0402P006

NOM DU CLIENT	NUMERO DU DOSSIER	PIECE OU LOCAL	
OPH77	29LAL0402 02/01/2018	Cuisine	
ELEMENT	DESCRIPTIF DU LABORATOIRE	DATE DE PRELEVEMENT	NOM DE L'OPERATEUR
Carrelage	Colle grise + carrelage	02/01/2018	CATE Laurent
LOCALISATION		RESULTAT	
Sol		Amiante non détecté	

EMPLACEMENT



PRELEVEMENT : 29LAL0402P007

NOM DU CLIENT	NUMERO DU DOSSIER	PIECE OU LOCAL	
OPH77	29LAL0402 02/01/2018	Cuisine	
ELEMENT	DESCRIPTIF DU LABORATOIRE	DATE DE PRELEVEMENT	NOM DE L'OPERATEUR
Plinthes	Colle grise en faible quantité non séparable + carrelage + peinture en faible quantité non séparable	02/01/2018	CATE Laurent
LOCALISATION		RESULTAT	
Mur C		Amiante non détecté	

EMPLACEMENT



PRELEVEMENT : 29LAL0402P008			
NOM DU CLIENT	NUMERO DU DOSSIER	PIECE OU LOCAL	
OPH77	29LAL0402 02/01/2018	Cuisine	
ELEMENT	DESCRIPTIF DU LABORATOIRE	DATE DE PRELEVEMENT	NOM DE L'OPERATEUR
Enduit	Enduit plâtreux blanc en vrac non séparable + peintures multiples non séparable	02/01/2018	CATE Laurent
LOCALISATION		RESULTAT	
Mur A		Amiante non détecté	
EMPLACEMENT			



PRELEVEMENT : 29LAL0402P009			
NOM DU CLIENT	NUMERO DU DOSSIER	PIECE OU LOCAL	
OPH77	29LAL0402 02/01/2018	Cuisine	
ELEMENT	DESCRIPTIF DU LABORATOIRE	DATE DE PRELEVEMENT	NOM DE L'OPERATEUR
Enduit	Enduit plâtreux blanc en vrac + peinture en faible quantité non séparable	02/01/2018	CATE Laurent
LOCALISATION		RESULTAT	
Plafond		Amiante non détecté	
EMPLACEMENT			



PRELEVEMENT : 29LAL0402P010			
NOM DU CLIENT	NUMERO DU DOSSIER	PIECE OU LOCAL	
OPH77	29LAL0402 02/01/2018	Séjour	
ELEMENT	DESCRIPTIF DU LABORATOIRE	DATE DE PRELEVEMENT	NOM DE L'OPERATEUR
Enduit	Enduit plâtreux blanc en vrac + carton non séparable + peinture non séparable	02/01/2018	CATE Laurent
LOCALISATION		RESULTAT	
Mur A		Amiante non détecté	

EMPLACEMENT



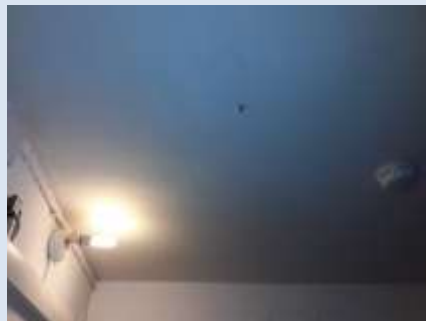
PRELEVEMENT : 29LAL0402P011			
NOM DU CLIENT	NUMERO DU DOSSIER	PIECE OU LOCAL	
OPH77	29LAL0402 02/01/2018	Séjour	
ELEMENT	DESCRIPTIF DU LABORATOIRE	DATE DE PRELEVEMENT	NOM DE L'OPERATEUR
Enduit	Enduit plâtreux blanc en vrac + peintures multiples non séparable	02/01/2018	CATE Laurent
LOCALISATION		RESULTAT	
Mur B		Amiante non détecté	

EMPLACEMENT



PRELEVEMENT : 29LAL0402P012			
NOM DU CLIENT	NUMERO DU DOSSIER	PIECE OU LOCAL	
OPH77	29LAL0402 02/01/2018	Entrée	
ELEMENT	DESCRIPTIF DU LABORATOIRE	DATE DE PRELEVEMENT	NOM DE L'OPERATEUR
Enduit	Enduit beige en vrac + peinture non séparable	02/01/2018	CATE Laurent
LOCALISATION		RESULTAT	
Plafond		Amiante non détecté	

EMPLACEMENT



PRELEVEMENT : 29LAL0402P013			
NOM DU CLIENT	NUMERO DU DOSSIER	PIECE OU LOCAL	
OPH77	29LAL0402 02/01/2018	Cuisine	
ELEMENT	DESCRIPTIF DU LABORATOIRE	DATE DE PRELEVEMENT	NOM DE L'OPERATEUR
Peinture	Peintures multiples	02/01/2018	CATE Laurent
LOCALISATION		RESULTAT	
Conduits		Amiante non détecté	

EMPLACEMENT







ANNEXE 3 – PROCES VERBAUX D'ANALYSES



RAPPORT D'ESSAI N° IT071801-8751 EN DATE DU 09/01/2018  
RECHERCHE ET IDENTIFICATION D'AMIANTE SUR UN PRELEVEMENT DE MATERIAU

**Cliant :**  
AGENCE EHI EOP- ICOMPTÉ MATERIAUX- EXPERT  
HABITAT & INDUSTRIE INGENIERIE  
M : RESULTAT MATERIAUX SERVICE PRODUCTION  
2 rue Traversière  
7890 LES ALLUETS LE ROI

**Prélèvement :**  
Commande ITGA : IT0718-1209  
Échantillon ITGA : IT07301-8751  
Reçu au laboratoire le : 05/01/2018

**Réf. Client :**

Commande	Z9LAL0403-01
Client client	Z9LAL0403-01 - 89 AVENUE DE LA LIBERTE LOT 2 77170 DAMMARE LES LYS
Echantillon	Z9LAL0403P01 / LOGEMENTS COLLECTIFS - - - / WC sal Dalle de sol
Description ITGA	Revêtement souple beige / Colle polymère isolante / Rappage gris en vrac / Matériau compact gris

**Préparation :**  
Effectuée de façon à être représentative de l'échantillon  
- pour une analyse au Microscope Electronique à Transmission Analytique (META) : broyage mécanique, récupération de poussières sur grille de microscope électronique (méthode interne IT 065 ou IT 206)

**Technique Analytique :**  
- Microscope Electronique à Transmission Analytique (parties pertinentes de la norme NF X 43-009)

**Résultat :**

Fraction Analytique	Technique analytique et date d'analyse	Résultat	Type d'analyse	N° de préparation
* Revêtement souple beige + colle polymère isolante non séparable + rappage gris en vrac non séparable + matériau compact gris	META le 09/01/2018	Absence non détecté	---	3

VAlidé par : Fabrice GUILLOMET - Analyseur

La responsabilité de ce rapport d'essai repose entièrement sur l'Etat de l'échantillon. L'usage du MET est strictement réservé à l'usage représentatif de l'échantillon. Les données quantitatives en fonction de la méthode de mesure sont relatives et peuvent varier en fonction de la méthode.



RAPPORT D'ESSAI N° IT071801-8752 EN DATE DU 09/01/2018  
RECHERCHE ET IDENTIFICATION D'AMIANTE SUR UN PRELEVEMENT DE MATERIAU

**Cliant :**  
AGENCE EHI EOP- ICOMPTÉ MATERIAUX- EXPERT  
HABITAT & INDUSTRIE INGENIERIE  
M : RESULTAT MATERIAUX SERVICE PRODUCTION  
2 rue Traversière  
7890 LES ALLUETS LE ROI

**Prélèvement :**  
Commande ITGA : IT0718-1209  
Échantillon ITGA : IT07301-8752  
Reçu au laboratoire le : 05/01/2018

**Réf. Client :**

Commande	Z9LAL0403-01
Client client	Z9LAL0403-01 - 89 AVENUE DE LA LIBERTE LOT 2 77170 DAMMARE LES LYS
Echantillon	Z9LAL0403P02 / LOGEMENTS COLLECTIFS - - - / Chambre sal Dalle de sol
Description ITGA	Dalle dans cassette beige / Colle polymère jaune / Colle l'humidité noire / Rappage gris en table quartz

**Préparation :**  
Effectuée de façon à être représentative de l'échantillon  
- pour une analyse au Microscope Optique à Lumière Polarisée (MOLP) : pas de traitement thermique au métalique  
- pour une analyse au Microscope Electronique à Transmission Analytique (META) : broyage mécanique, récupération de poussières sur grille de microscope électronique (méthode interne IT 065 ou IT 206)

**Technique Analytique :**  
- Microscope Optique à Lumière Polarisée (méthode guidée HSG 248 - appendice II)  
- Microscope Electronique à Transmission Analytique (parties pertinentes de la norme NF X 43-009)

**Résultat :**

Fraction Analytique	Technique analytique et date d'analyse	Résultat	Type d'analyse	N° de préparation
* Dalle dans cassette beige	META le 09/01/2018	Absence non détecté	---	3
* Colle polymère jaune non séparable + colle l'humidité noire + rappage gris en table quartz non séparable	MOLP le 09/01/2018	Présence de fibres d'amiante	Chrysotile	3

VAlidé par : Fabrice GUILLOMET - Analyseur

La responsabilité de ce rapport d'essai repose entièrement sur l'Etat de l'échantillon. L'usage du MET est strictement réservé à l'usage représentatif de l'échantillon. Les données quantitatives en fonction de la méthode de mesure sont relatives et peuvent varier en fonction de la méthode.



**RAPPORT D'ESSAI N° IT071801-8753 EN DATE DU 09/01/2018**  
RECHERCHE ET IDENTIFICATION D'AMIANTE SUR UN PRELEVEMENT DE MATERIAU

(Ce rapport est en concurrence avec les certificats soumis à l'analyse.)

**Client :**  
AGENCE EHI ECP - COMPTE MATERIAUX - EXPERT  
HABITAT & INDUSTRIE INGENIERIE  
M - RESULTAT MATERIAUX SERVICE PRODUCTION  
2 rue Traversette  
78590 LES ALLUETS LE ROI

**Prélèvement :**  
Commande ITGA : IT0718-1209  
Échantillon ITGA : IT071801-8753  
Réq. au laboratoire le : 05/01/2018

**Réf. Client :**

Commande	29LAL0400-01
Dossier client	29LAL0400-01 - 80 AVENUE DE LA LIBERTE LOT 2 77130 DAMMARE LES LYS
Echantillon	29LAL0400P003 / LOGEMENTS COLLECTIFS - - - / Béton sal Carrelage
Description ITGA	Colle grise / joint cassant gris / Carrelage

**Préparation :**  
Effectuée de façon à être représentative de l'échantillon  
- pour une analyse au Microscopie Electronique à Transmissibilité Analitique (META) : imagerie numérique, récupération de poussières sur grille de microscopie électronique (méthode interne IT 085 ou IT 206)

**Technique Analytique :**  
- Microscopie Electronique à Transmissibilité Analitique (méthode interne de la norme NF X 43-095)

**Résultat :**

Fraction Analyisée	Technique analytique en date d'essai	Résultat	Type d'analyse	Hiérarchie
Colle grise + joint cassant gris + carrelage	META le 09/01/2018	Absence non détecté	---	1

VAM par : Fabien BELLONNET - Analyse:

La responsabilité de ce rapport émane de nos clients. Les données fournies ne sont que des données préliminaires et ne remplacent pas l'expertise de l'analyste. Les données sont validées et certifiées par nos clients. Les données sont certifiées par nos clients. Les données sont certifiées par nos clients.

Page 1/1



**RAPPORT D'ESSAI N° IT071801-8754 EN DATE DU 09/01/2018**  
RECHERCHE ET IDENTIFICATION D'AMIANTE SUR UN PRELEVEMENT DE MATERIAU

(Ce rapport est en concurrence avec les certificats soumis à l'analyse.)

**Client :**  
AGENCE EHI ECP - COMPTE MATERIAUX - EXPERT  
HABITAT & INDUSTRIE INGENIERIE  
M - RESULTAT MATERIAUX SERVICE PRODUCTION  
2 rue Traversette  
78590 LES ALLUETS LE ROI

**Prélèvement :**  
Commande ITGA : IT0718-1209  
Échantillon ITGA : IT071801-8754  
Réq. au laboratoire le : 05/01/2018

**Réf. Client :**

Commande	29LAL0400-01
Dossier client	29LAL0400-01 - 80 AVENUE DE LA LIBERTE LOT 2 77130 DAMMARE LES LYS
Echantillon	29LAL0400P004 / LOGEMENTS COLLECTIFS - - - / Béton sal Carrelage
Description ITGA	Colle grise en faible quantité / Matériau compact gris hétérogène / Carrelage

**Préparation :**  
Effectuée de façon à être représentative de l'échantillon  
- pour une analyse au Microscopie Electronique à Transmissibilité Analitique (META) : imagerie numérique, récupération de poussières sur grille de microscopie électronique (méthode interne IT 085 ou IT 206)

**Technique Analytique :**  
- Microscopie Electronique à Transmissibilité Analitique (méthode interne de la norme NF X 43-095)

**Résultat :**

Fraction Analyisée	Technique analytique en date d'essai	Résultat	Type d'analyse	Hiérarchie
Colle grise en faible quantité non séparée + matériau compact gris hétérogène + carrelage	META le 09/01/2018	Absence non détecté	---	1

VAM par : Fabien BELLONNET - Analyse:

La responsabilité de ce rapport émane de nos clients. Les données fournies ne sont que des données préliminaires et ne remplacent pas l'expertise de l'analyste. Les données sont validées et certifiées par nos clients. Les données sont certifiées par nos clients. Les données sont certifiées par nos clients.

Page 1/1



RAPPORT D'ESSAI N° IT071801-8755 EN DATE DU 09/01/2018  
RECHERCHE ET IDENTIFICATION D'AMIANTE SUR UN PRELEVEMENT DE MATERIAU

**Client :**  
AGENCE EH-ECO-COMPTE MATERIAUX- EXPERT  
HABITAT & INDUSTRIE INGENIERIE  
M : RESULTAT MATERIAUX SERVICE PRODUCTION  
2 rue Travertine  
78590 LES ALLUETS LE ROI

**Prélèvement :**  
Commande ITGA : IT0718-1209  
Échantillon ITGA : IT071801-8755  
Reçu au laboratoire le : 05/01/2018

**Réf. Client :**

Commande	29LAL0402-01
Dossier client	29LAL0402-01-80 AVENUE DE LA LIBERTE LOT 2 77130 DAMMARE LES LYS
Echantillon	29LAL0402P001 / LOGEMENTS COLLECTIFS - - - / Bâtiment N°5 Pâtes
Description ITGA	Cable gris / Carrelage

**Préparation :**  
Effectuée de façon à être représentative de l'échantillon  
- pour une analyse au Microscope Electronique à Transducteur Acoustique (META) : broyage mécanique, récupération de poussières sur grille de microscopie électronique (méthode interne IT 085 ou IT 206)

**Technique Analytique :**  
- Microscopie Electronique à Transducteur Acoustique (méthode interne de la norme NF X 43-095)

**Résultat :**

Fraction Analytique	Technique analytique en date d'essai	Résultat	Type d'essai	Hi de prélevement
█ Cable gris + carrelage	META le 09/01/2018	Absence non détecté	---	1

VAMM par : Fabien BELLONNET - Analyse:



RAPPORT D'ESSAI N° IT071801-8756 EN DATE DU 09/01/2018  
RECHERCHE ET IDENTIFICATION D'AMIANTE SUR UN PRELEVEMENT DE MATERIAU

**Client :**  
AGENCE EH-ECO-COMPTE MATERIAUX- EXPERT  
HABITAT & INDUSTRIE INGENIERIE  
M : RESULTAT MATERIAUX SERVICE PRODUCTION  
2 rue Travertine  
78590 LES ALLUETS LE ROI

**Prélèvement :**  
Commande ITGA : IT0718-1209  
Échantillon ITGA : IT071801-8756  
Reçu au laboratoire le : 05/01/2018

**Réf. Client :**

Commande	29LAL0402-01
Dossier client	29LAL0402-01-80 AVENUE DE LA LIBERTE LOT 2 77130 DAMMARE LES LYS
Echantillon	29LAL0402P001 / LOGEMENTS COLLECTIFS - - - / Carrelage Sol Carrelage
Description ITGA	Cable gris / Carrelage

**Préparation :**  
Effectuée de façon à être représentative de l'échantillon  
- pour une analyse au Microscope Electronique à Transducteur Acoustique (META) : broyage mécanique, récupération de poussières sur grille de microscopie électronique (méthode interne IT 085 ou IT 206)

**Technique Analytique :**  
- Microscopie Electronique à Transducteur Acoustique (méthode interne de la norme NF X 43-095)

**Résultat :**

Fraction Analytique	Technique analytique en date d'essai	Résultat	Type d'essai	Hi de prélevement
█ Cable gris + carrelage	META le 09/01/2018	Absence non détecté	---	1

VAMM par : Fabien BELLONNET - Analyse:

**itga**  
Ingénierie et conseil

Parc Elbeuf - Bât. K - Rue de la Terre Noire - CS 07 48662  
57450 SAINT-GRÉGOIRE CEDEX  
Tél : 03 21 23 41 44  
Fax : 03 21 23 41 43  
www.itga.fr

Accréditation n° 1 1947  
Date des états-partiels disponibles sur www.cofrac.fr

**cofrac**  
ESSAIS

Le distributeur de matériel utilisé lors de la réalisation des échantillons n'est pas le seul à être concerné par l'identification qui est réalisée par le cabinet.

**RAPPORT D'ESSAI N° IT071801-8757 EN DATE DU 09/01/2018**  
RECHERCHE ET IDENTIFICATION D'AMIANTE SUR UN PRELEVEMENT DE MATERIAU

(Ce rapport est en concerta avec les fiches de suivi à l'annexe.

**Client :**  
AGENCE EH-ECOMPT MATERIAUX EXPERT  
HABITAT & INDUSTRIE INGENIERIE  
M - RESULTAT MATERIAUX SERVICE PRODUCTION  
2 rue Traversette  
78590 LES ALLUETS LE ROI

**Prélèvement :**  
Commande ITGA : IT0718-1209  
Échantillon ITGA : IT071801-8757  
Réq. au laboratoire le : 05/01/2018

**Réf. Client :**

Commande	29LAL0400-01
Dossier client	29LAL0400-01 - 80 AVENUE DE LA LIBERTE LOT 2 77130 DAMMARE LES LYS
Echantillon	29LAL0400P007 / LOGEMENTS COLLECTIFS - - - / Caisse Mur C Réalisé
Description ITGA	Celle gris en faible quantité / Carrelage / Peinture en faible quantité

**Préparation :**  
Effectuée de façon à être représentative de l'échantillon  
- pour une analyse au Microscopie Electronique à Transmissibilité Analitique (META) : imagerie remanée, récupération de poussières sur grille de microscopie électronique livrée de interne IT 085 ou IT 2061

**Technique Analytique :**  
- Microscopie Electronique à Transmissibilité Analitique (META) : parties pertinentes de la norme NF X 43-093

**Résultat :**

Fraction Analyisée	Technique analytique en date d'essai	Résultat	Type d'analyse	Hi de prélevement
* Celle gris en faible quantité non séparables + carrelage + peinture en faible quantité non séparables	META le 09/01/2018	Absence non détecté	---	1

VAM par : Fabien BELLONNET - Analyse:



La responsabilité de ce rapport émane de nos clients, par leur choix de notre ingénieur. Ce rapport ne doit pas être considéré comme un rapport de mission. Nos services sont réservés en vertu de notre loi. Les informations sont susceptibles d'être modifiées sans préavis. Page 1 sur 1

Page 1/1

**itga**  
Ingénierie et conseil

Parc Elbeuf - Bât. K - Rue de la Terre Noire - CS 07 48662  
57450 SAINT-GRÉGOIRE CEDEX  
Tél : 03 21 23 41 44  
Fax : 03 21 23 41 43  
www.itga.fr

Accréditation n° 1 1947  
Date des états-partiels disponibles sur www.cofrac.fr

**cofrac**  
ESSAIS

Le distributeur de matériel utilisé lors de la réalisation des échantillons n'est pas le seul à être concerné par l'identification qui est réalisée par le cabinet.

**RAPPORT D'ESSAI N° IT071801-8758 EN DATE DU 09/01/2018**  
RECHERCHE ET IDENTIFICATION D'AMIANTE SUR UN PRELEVEMENT DE MATERIAU

(Ce rapport est en concerta avec les fiches de suivi à l'annexe.

**Client :**  
AGENCE EH-ECOMPT MATERIAUX EXPERT  
HABITAT & INDUSTRIE INGENIERIE  
M - RESULTAT MATERIAUX SERVICE PRODUCTION  
2 rue Traversette  
78590 LES ALLUETS LE ROI

**Prélèvement :**  
Commande ITGA : IT0718-1209  
Échantillon ITGA : IT071801-8758  
Réq. au laboratoire le : 05/01/2018

**Réf. Client :**

Commande	29LAL0400-01
Dossier client	29LAL0400-01 - 80 AVENUE DE LA LIBERTE LOT 2 77130 DAMMARE LES LYS
Echantillon	29LAL0400P008 / LOGEMENTS COLLECTIFS - - - / Caisse Mur A Réalisé
Description ITGA	Enduit plâtreux blanc en vrac / Peintures multiples

**Préparation :**  
Effectuée de façon à être représentative de l'échantillon  
- pour une analyse au Microscopie Electronique à Transmissibilité Analitique (META) : imagerie remanée, récupération de poussières sur grille de microscopie électronique livrée de interne IT 085 ou IT 2061

**Technique Analytique :**  
- Microscopie Electronique à Transmissibilité Analitique (META) : parties pertinentes de la norme NF X 43-093

**Résultat :**

Fraction Analyisée	Technique analytique en date d'essai	Résultat	Type d'analyse	Hi de prélevement
* Enduit plâtreux blanc en vrac non séparables + peintures multiples non séparables	META le 09/01/2018	Absence non détecté	---	1

VAM par : Fabien BELLONNET - Analyse:



La responsabilité de ce rapport émane de nos clients, par leur choix de notre ingénieur. Ce rapport ne doit pas être considéré comme un rapport de mission. Nos services sont réservés en vertu de notre loi. Les informations sont susceptibles d'être modifiées sans préavis. Page 1 sur 1

Page 1/1



Parc Elbeuf - Bât. R - Rue de la Terre Noire - CS 07 48662  
57400 SAINT-GRÉGOIRE CEDEX  
Tél : 03 21 23 41 42  
Fax : 03 21 23 41 43  
www.itga.fr

Accréditation n° 1 1947  
Date des états-partiels disponibles sur www.cofrac.fr

**RAPPORT D'ESSAI N° IT071801-8759 EN DATE DU 09/01/2018**  
RECHERCHE ET IDENTIFICATION D'AMIANTE SUR UN PRELEVEMENT DE MATERIAU

(Ce rapport est en concerta avec les fiches de suivi à l'annexe 4)

**Client :**  
AGENCE EH-EP- COMPTE MATERIAUX- EXPERT  
HABITAT & INDUSTRIE INGENIERIE  
M - RESULTAT MATERIAUX SERVICE PRODUCTION  
2 rue Traversette  
78590 LES ALLUETS LE ROI

**Prélèvement :**  
Commande ITGA : IT0718-1209  
Échantillon ITGA : IT071801-8759  
Réq. au laboratoire le : 05/01/2018

**Réf. Client :**

Commande	29LAL040-01
Dossier client	29LAL040-01 - 80 AVENUE DE LA LIBERTE LOT 2 77130 DAMMARE LES LYS
Echantillon	29LAL040P009 / LOGEMENTS COLLECTIFS - - - / Carbone Pulvérisé Initial
Description ITGA	Enduit plâtreux blanc en vrac / Plâtreux en faible quantité

**Préparation :**  
Effectuée de façon à être représentative de l'échantillon  
- pour une analyse au Microscopie Electronique à Transmissibilité Analytique (META) : broyage mécanique, récupération de poussières sur grille de microscopie électronique (méthode interne IT 085 ou IT 206)

**Technique Analytique :**  
- Microscopie Electronique à Transmissibilité Analytique (méthode interne de la norme NF X 43-095)

**Résultat :**

Fraction Analytique	Technique analytique en date d'essai	Résultat	Type d'analyse	Nb de prélèvements
Enduit plâtreux blanc en vrac + pulvérisé en faible quantité non séparables	META le 09/01/2018	Absence non détecté	---	1

VAMM par : Fabien BELLONNET - Analyse:

In copie de ce rapport (sans les photos) par mail ou par téléphone - ce rapport ne doit pas être considéré comme un rapport de laboratoire. Les données sont valides si elles ont été vérifiées par un technicien qualifié en matière de qualité. Page 1/1



Parc Elbeuf - Bât. R - Rue de la Terre Noire - CS 07 48662  
57400 SAINT-GRÉGOIRE CEDEX  
Tél : 03 21 23 41 42  
Fax : 03 21 23 41 43  
www.itga.fr

Accréditation n° 1 1947  
Date des états-partiels disponibles sur www.cofrac.fr

**RAPPORT D'ESSAI N° IT071801-8760 EN DATE DU 09/01/2018**  
RECHERCHE ET IDENTIFICATION D'AMIANTE SUR UN PRELEVEMENT DE MATERIAU

(Ce rapport est en concerta avec les fiches de suivi à l'annexe 4)

**Client :**  
AGENCE EH-EP- COMPTE MATERIAUX- EXPERT  
HABITAT & INDUSTRIE INGENIERIE  
M - RESULTAT MATERIAUX SERVICE PRODUCTION  
2 rue Traversette  
78590 LES ALLUETS LE ROI

**Prélèvement :**  
Commande ITGA : IT0718-1209  
Échantillon ITGA : IT071801-8760  
Réq. au laboratoire le : 05/01/2018

**Réf. Client :**

Commande	29LAL040-01
Dossier client	29LAL040-01 - 80 AVENUE DE LA LIBERTE LOT 2 77130 DAMMARE LES LYS
Echantillon	29LAL040P010 / LOGEMENTS COLLECTIFS - - - / liège fibre à isoler
Description ITGA	Enduit plâtreux blanc en vrac / Carbone / Plâtreux

**Préparation :**  
Effectuée de façon à être représentative de l'échantillon  
- pour une analyse au Microscopie Electronique à Transmissibilité Analytique (META) : broyage mécanique, récupération de poussières sur grille de microscopie électronique (méthode interne IT 085 ou IT 206)

**Technique Analytique :**  
- Microscopie Electronique à Transmissibilité Analytique (méthode interne de la norme NF X 43-095)

**Résultat :**

Fraction Analytique	Technique analytique en date d'essai	Résultat	Type d'analyse	Nb de prélèvements
Enduit plâtreux blanc en vrac + carbone non séparables + plâtreux non séparables	META le 08/01/2018	Absence non détecté	---	1

VAMM par : Fabien BELLONNET - Analyse:

In copie de ce rapport (sans les photos) par mail ou par téléphone - ce rapport ne doit pas être considéré comme un rapport de laboratoire. Les données sont valides si elles ont été vérifiées par un technicien qualifié en matière de qualité. Page 1/1



Parc Elbeuf - Bât. R - Rue de la Terre Noire - CS 07 48842  
47340 SAINT-GERMERE-LEZ-LYON  
Tél : 02 99 25 41 42  
Fax : 02 99 25 41 43  
www.itga.fr

Accréditation n° 1 1947  
Date des états de parties  
évaluées sur www.cofrac.fr

Le responsable de l'essai atteste de la compétence de l'opérateur pour les essais réalisés par l'opérateur qui est responsable de l'essai.

**RAPPORT D'ESSAI N° IT071801-8761 EN DATE DU 09/01/2018**  
**RECHERCHE ET IDENTIFICATION D'AMIANTE SUR UN PRELEVEMENT DE MATERIAU**

(Ce rapport est en concurrence avec les feuilles annexes à l'essai.)

**Client :**  
AGENCE EH-ECOMPT MATERIAUX EXPERT  
HABITAT & INDUSTRIE INGENIERIE  
M - RESULTAT MATERIAUX SERVICE PRODUCTION  
2 rue Traversette  
78590 LES ALLUETS LE ROI

**Prélèvement :**  
Commande ITGA : IT0718-1209  
Échantillon ITGA : IT071801-8761  
Réq. au laboratoire le : 05/01/2018

**Réf. Client :**

Commande	29LAL0400-01
Dossier client	29LAL0400-01 - 80 AVENUE DE LA LIBERTE LOT 2 77130 DAMMARE LES LYS
Echantillon	29LAL0400P012 / LOGEMENTS COLLECTIFS - - / Série Plafond Enduit
Description ITGA	Enduit plâtreux blanc en vase / Plâtreux multiples

**Préparation :**  
Effectuée de façon à être représentative de l'échantillon  
- par une analyse au Microscope Electronique à Transfert Automatisé (META) : imagerie numérique, récupération de données sur grille de microscope électronique à transfert interne IT 085 ou IT 2061

**Technique Analytique :**  
- Microscope Electronique à Transfert Automatisé (META) : parties pertinentes de la norme NF X 43-093

**Résultat :**

Fraction Analyisée	Technique analytique en date d'essai	Résultat	Type d'analyse	Hiérarchie
Enduit plâtreux blanc en vase + plâtres multiples non séparés	META le 08/01/2018	Absence non détecté	---	1

VAM par : Fabien BELLONNET - Analyse:

La responsabilité de ce rapport émane de son auteur et de son organisme. Ce rapport ne doit pas être considéré comme une recommandation de l'opérateur. Les données sont validées et certifiées par les organismes accrédités par le COFRAC.

Page 1/1



Parc Elbeuf - Bât. R - Rue de la Terre Noire - CS 07 48842  
47340 SAINT-GERMERE-LEZ-LYON  
Tél : 02 99 25 41 42  
Fax : 02 99 25 41 43  
www.itga.fr

Accréditation n° 1 1947  
Date des états de parties  
évaluées sur www.cofrac.fr

Le responsable de l'essai atteste de la compétence de l'opérateur pour les essais réalisés par l'opérateur qui est responsable de l'essai.

**RAPPORT D'ESSAI N° IT071801-8762 EN DATE DU 09/01/2018**  
**RECHERCHE ET IDENTIFICATION D'AMIANTE SUR UN PRELEVEMENT DE MATERIAU**

(Ce rapport est en concurrence avec les feuilles annexes à l'essai.)

**Client :**  
AGENCE EH-ECOMPT MATERIAUX EXPERT  
HABITAT & INDUSTRIE INGENIERIE  
M - RESULTAT MATERIAUX SERVICE PRODUCTION  
2 rue Traversette  
78590 LES ALLUETS LE ROI

**Prélèvement :**  
Commande ITGA : IT0718-1209  
Échantillon ITGA : IT071801-8762  
Réq. au laboratoire le : 05/01/2018

**Réf. Client :**

Commande	29LAL0400-01
Dossier client	29LAL0400-01 - 80 AVENUE DE LA LIBERTE LOT 2 77130 DAMMARE LES LYS
Echantillon	29LAL0400P012 / LOGEMENTS COLLECTIFS - - / Série Plafond Enduit
Description ITGA	Enduit beige en vase / Plâtreux

**Préparation :**  
Effectuée de façon à être représentative de l'échantillon  
- par une analyse au Microscope Electronique à Transfert Automatisé (META) : imagerie numérique, récupération de données sur grille de microscope électronique à transfert interne IT 085 ou IT 2061

**Technique Analytique :**  
- Microscope Electronique à Transfert Automatisé (META) : parties pertinentes de la norme NF X 43-093

**Résultat :**

Fraction Analyisée	Technique analytique en date d'essai	Résultat	Type d'analyse	Hiérarchie
Enduit beige en vase + plâtreux non séparés	META le 09/01/2018	Absence non détecté	---	1

VAM par : Fabien BELLONNET - Analyse:

La responsabilité de ce rapport émane de son auteur et de son organisme. Ce rapport ne doit pas être considéré comme une recommandation de l'opérateur. Les données sont validées et certifiées par les organismes accrédités par le COFRAC.

Page 1/1



17 rue de la Terre Noire - CS 07 48842  
57500 SAINT-GRIGNON (LUXEMBOURG)  
Tél : 02 99 25 41 42  
Fax : 02 99 25 41 43  
www.itga.fr



Accréditation n° 1 1747  
Date des états de parties  
évaluées sur www.cofrac.fr

L'identification de l'éditeur, celle de la destination des documents ainsi que les autres données qui sont inscrites sur le document ne sont pas destinées à garantir la validité des données.

**RAPPORT D'ESSAI N° IT071801-8763 EN DATE DU 09/01/2018**  
**RECHERCHE ET IDENTIFICATION D'AMIANTE SUR UN PRELEVEMENT DE MATERIAU**

Ce rapport est en concurrence avec les techniques usuelles d'analyse.

**Client :**  
AGENCE EH-ECOMPT MATERIAUX EXPERT  
HABITAT & INDUSTRIE INGENIERIE  
M - RESULTAT MATERIAUX SERVICE PRODUCTION  
2 rue Traversette  
78590 LES ALLUETS LE ROI

**Prélèvement :**  
Commande ITGA : IT0718-1209  
Échantillon ITGA : IT071801-8763  
Réq. de laboratoire : 05/01/2018

**Réf. Client :**

Commande	29LAL0402-01
Adresse client	29LAL0402-01 - 80 AVENUE DE LA LIBERTE LOT 2 77130 DAMMARE LES LYS
Échantillon	29LAL0402P013 / LOGEMENTS COLLECTIFS - - / Cédex Candale Penizec
Description ITGA	Peuces multiples

**Préparation :**  
Effectuée de façon à être représentative de l'échantillon  
- par une analyse au Microscopie Electronique à Transmission Analytique (META) : image numérique, récupération de données sur grille de microscopie électronique livrée interne IT 085 ou IT 206

**Technique Analytique :**  
- Microscopie Electronique à Transmission Analytique quante performante de la norme NF X 43-093

**Résultat :**

Fraction Analytée	Technique analytique en date d'essai	Résultat	Type d'analyse	He de prélevement
Peuces multiples	META le 09/01/2018	Peucre non détecté	---	1

VAM par : Fabien BELLONNET - Analyse:



La responsabilité de ce rapport émane de son auteur qui assure sa bonne intégrité. Le signataire ne peut être tenu responsable de l'exactitude des données, des erreurs, imprécisions ou omissions de données. Les données sont fournies sans garantie quant à leur exactitude.

Page 1 / 1



## ATTESTATION(S)



ALLIANZ IARD  
Boulevard Desjardins-Empeleux  
Case postale 4 13 30  
35, Boulevard Desjardins-Empeleux  
59811 BOFFES-VALENTIN

### ALLIANZ RESPONSABILITE CIVILE DES ENTREPRISES DE SERVICE

La société ALLIANZ (IARD) certifie que :

EXPERT HABITAT INGENIERIE  
21 ROUTE D'ALBERT  
62450 AVESNES LES BAPAUME

Est titulaire d'une police d'assurance Responsabilité civile Activités de services N°05807383 qui a pris effet le 01/01/2017.

Ce contrat a pour objet de :

- Satisfaire aux obligations édictées par l'ordonnance n°2005 - 855 du 8 juin 2006 et son décret d'application n°2006 - 1114 du 3 septembre 2006, codifiés aux articles R612-4 et L271-4 à L271-6 du code de la construction et de l'habitation, ainsi que ses textes subséquents.
- Garantir l'assuré contre les conséquences pécuniaires de la responsabilité civile qu'il peut encourir à l'égard des tiers du fait de ses activités professionnelles déclarées aux Dispositions Particulières à savoir :
  - Le conseil des Risques d'exposition au plomb
  - Diagnostic Performance Énergétique (DPE)
  - Plombage dynamique avant, pendant, contrôle pénalité
  - Plombage d'urgence avant / après travaux et démolition
  - Plombage d'urgence sur surfaces blanches ou similaires
  - Plombage de plomb avant / après travaux et démolition
  - Dossier technique amiante
  - Diagnostic amiante parties intérieures
  - Présence de termites et autres insectes xylophages

Le montant de la garantie Responsabilité Civile Professionnelle est de 1 300 000,00 € par sinistre et 1 500 000,00 € par année.

Le présent document, établi par ALLIANZ, est valable jusqu'au 31/12/2017 sous réserve du paiement des cotisations. Il a pour objet d'attester l'existence d'un contrat. Il ne constitue toutefois pas une présomption d'application des garanties et ne peut engager ALLIANZ au-delà des clauses, conditions et limites du contrat auquel il se réfère. Les exceptions de garantie applicables au souscripteur le sont également aux bénéficiaires de l'indemnité (réalité, nullité, règle proportionnelle, exclusions, déchéances, ...).

Toute adjonction autre que le cachet et la signature du représentant de la Société est réputée non écrite.

Fait à Bordeaux, le 10/12/2016

Pour la compagnie

CERTIFICAT DE COMPETENCES



### Certificat de compétences Diagnostiqueur Immobilier

N° CPDI 3681 - Version 002

Je soussigné, Philippe TROYAUX, Directeur Général d'I.Cert, atteste que :

**Monsieur CATE Laurent**

Est certifié(e) selon le référentiel I.Cert dénommé CPE DI DB 01, dispositif de certification de personnes réalisant des diagnostics immobiliers pour les missions suivantes :

**Ambiance** - Repérage et diagnostic amiante dans les immeubles bâtis  
Date d'effet : 25/11/2015 - Date d'expiration : 24/11/2020

**Termites** - Etat relatif à la présence de termites dans le bâtiment - France métropolitaine  
Date d'effet : 20/07/2016 - Date d'expiration : 19/07/2021

En tel de quel ce certificat est délivré, pour valoir et servir ce que de droit.  
Eldé à Saint-Grégoire, le 20/09/2016.

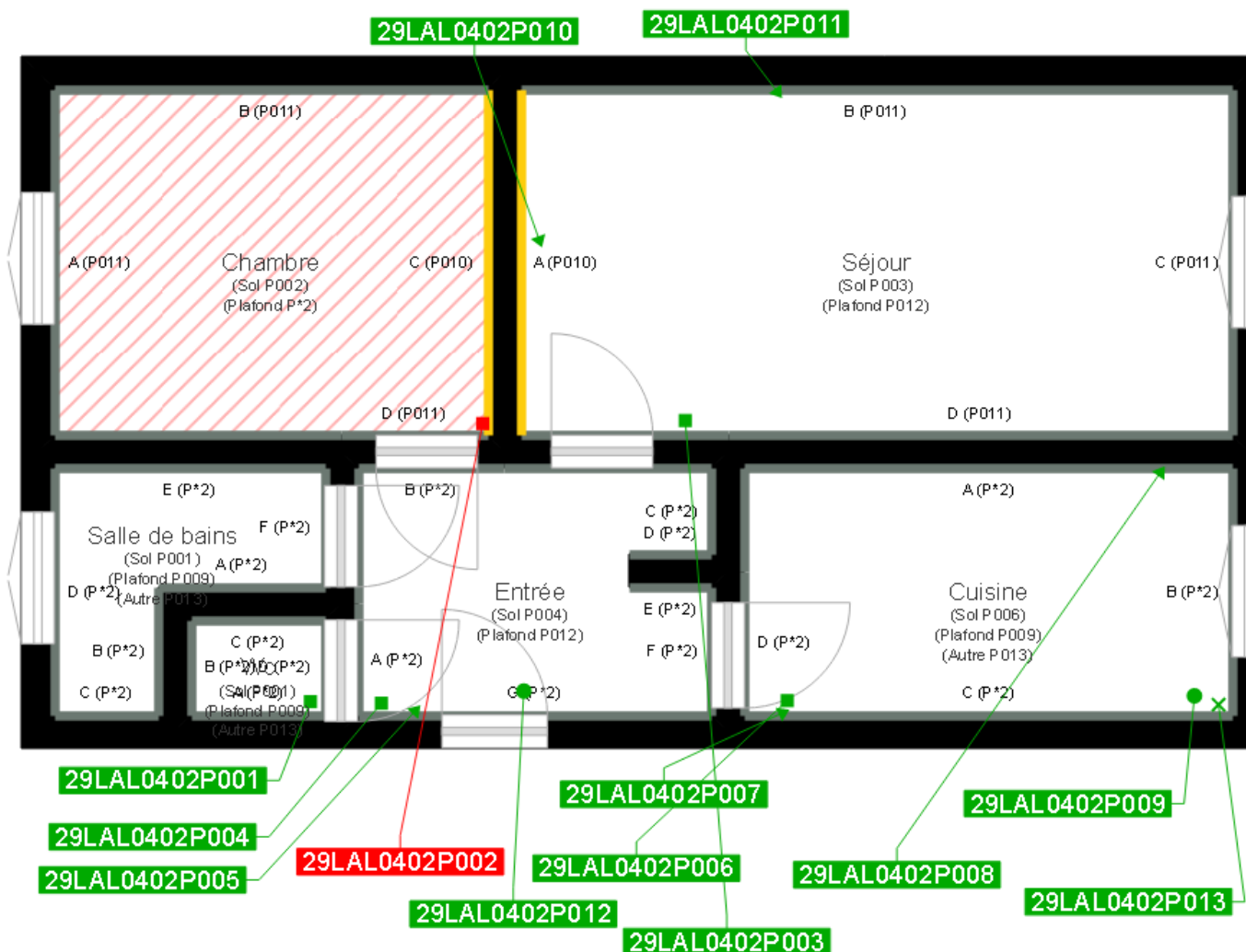
Le présent certificat est délivré en vertu de l'arrêté du 17/12/2015 relatif à la certification des personnes réalisant des diagnostics immobiliers pour les missions suivantes : repérage et diagnostic amiante dans les immeubles bâtis et état relatif à la présence de termites dans le bâtiment - France métropolitaine. Ce certificat est délivré en vertu de l'arrêté du 17/12/2015 relatif à la certification des personnes réalisant des diagnostics immobiliers pour les missions suivantes : repérage et diagnostic amiante dans les immeubles bâtis et état relatif à la présence de termites dans le bâtiment - France métropolitaine. Ce certificat est délivré en vertu de l'arrêté du 17/12/2015 relatif à la certification des personnes réalisant des diagnostics immobiliers pour les missions suivantes : repérage et diagnostic amiante dans les immeubles bâtis et état relatif à la présence de termites dans le bâtiment - France métropolitaine.





Par: EDCMIH - Bâtiment G - Rue de la Terre Vicieuse - 32700 Saint-Grégoire

CPDI 0011 - 14/11



	Murs périphériques / Plaques de plâtre
	Murs Bois
	Murs Brique
	Murs Béton brut
	Cloisons Plaques de plâtre
	Murs carreaux de plâtre
	Murs Béton / Enduit
	Murs porteurs et/ou mur de refend / Plaques de plâtre
	Murs périphériques / Doublage (plaque de plâtre + isolant)
	Torchis
	Murs Amiantés

	Prélèvements de sol amiantés
	Prélèvements de sol non amiantés
	Prélèvements de plafonds amiantés
	Prélèvements de plafonds non amiantés
	Prélèvements de murs amiantés
	Prélèvements de murs non amiantés
	Autres types de prélèvements amiantés
	Autres types de prélèvements non amiantés

	Murs Brique / Enduit
	Murs Brique plâtrière